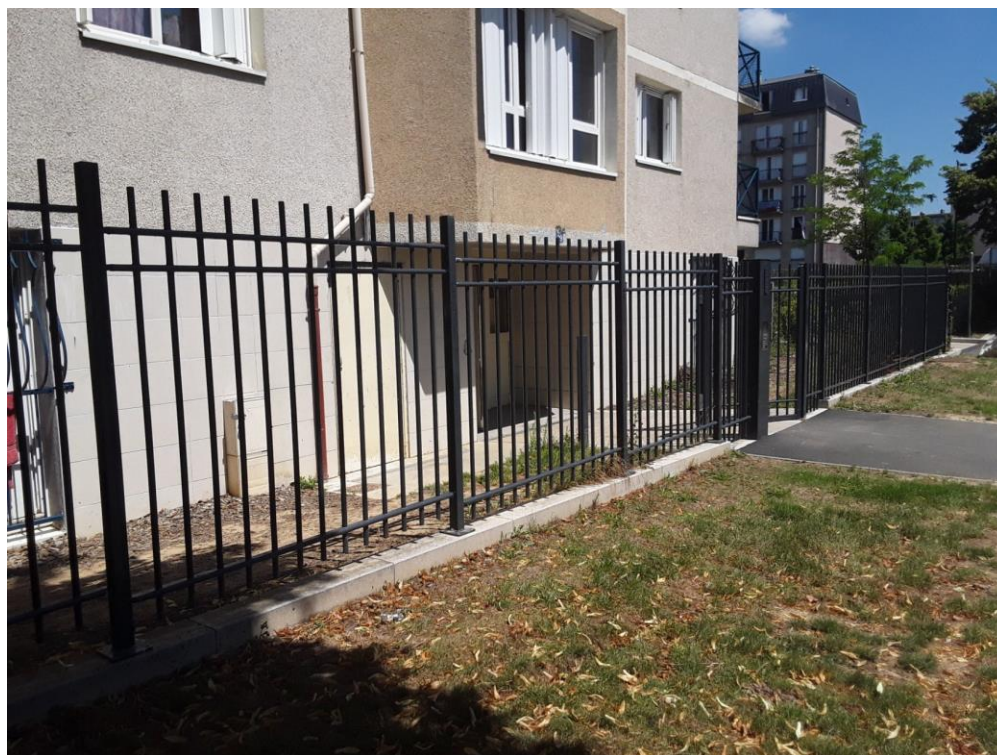


Rapport de mission de repérage des matériaux et produits contenant de l'amiante avant
réalisation de travaux

R. 4412-97 modifié par le décret 2012-639 du 4 mai 2012
Norme NF X 46-020

29 AVENUE ANTOINE DE ST EXUPERY - APT 3

77000 MELUN



A \ INFORMATIONS GENERALES

A.1 \ DESIGNATION DU BÂTIMENT

Nature du bâtiment :	LOGEMENTS COLLECTIFS	Adresse :	29 AVENUE ANTOINE DE ST EXUPERY - APT 3 77000 MELUN
Cat. Du bâtiment :		Bâtiment :	
Etage :		Porte :	
Ref Cadastrale :	NC	Propriété de :	OPH77 10 AVENUE CHARLES PEGUY 77000 MELUN

A.2 \ DESIGNATION DU DONNEUR D'ORDRE

Nom :	OPH77	Documents remis :	
Adresse :	10 AVENUE CHARLES PEGUY 77000 MELUN	Moyens mis à disposition :	

A.3 \ EXECUTION DE LA MISSION

RAPPORT N° :	OPH77 13LD10503	Date d'émission du rapport :	18/07/2017
Le repérage a été réalisé le :	04/07/2017	Accompagnateur :	
Par :	Tristan BRUNIOT	Laboratoire d'Analyses :	ITGA
N° certificat de qualification :	CPDI 3541	Adresse laboratoire :	3 RUE ARMAND HERPIN LACROIX - CS 46537 35065 RENNES CEDEX
Date d'obtention :	06/08/2015	Numéro d'accréditation :	1-5967
Le présent rapport est établi par une personne dont les compétences sont certifiées par :	I.CERT Parc Edonia - Bâtiment G - Rue de la Terre Victoria - 35760 SAINT-GREGOIRE	Organisme d'assurance professionnelle :	ALLIANZ
		Adresse assurance :	Direction Opérations Entreprises 5C Esplanade Charles de Gaulle 33081 BORDEAUX CEDEX
		N° de contrat d'assurance :	55897385
		Date de validité :	31/12/2017

B \ CACHET DU DIAGNOSTIQUEUR

FAIT A AVESNES LES BAPAUME LE 18/07/2017

Cabinet : **EXPERT HABITAT**

Nom du responsable : **DEMOULIN Frédéric**

Nom du diagnostiqueur : **Tristan BRUNIOT**



Rapport N° : 13LD10503

04/07/2017

2/41

C\ SOMMAIRE

Table des matières

A \ INFORMATIONS GENERALES	2
A.1 \ DESIGNATION DU BÂTIMENT	2
A.2 \ DESIGNATION DU DONNEUR D'ORDRE	2
A.3 \ EXECUTION DE LA MISSION.....	2
B \ CACHET DU DIAGNOSTIQUEUR	2
C\ SOMMAIRE	3
D\ CONCLUSIONS	4
E \ PROGRAMME DE REPERAGE	11
F \ CONDITIONS DE REALISATION DU REPERAGE	13
G \ RAPPORTS PRECEDENTS.....	Erreur ! Signet non défini.
H \ RESULTATS DETAILLES DU REPERAGE	13
ANNEXE 1 – PHOTOS DES ELEMENTS AMIANTES ET/OU NON AMIANTES.....	21
ANNEXE 2 – CROQUIS DE LOCALISATION DE PRELEVEMENTS.....	27
ANNEXE 3 – PROCES VERBAUX D'ANALYSES.....	28
ANNEXE 4 – RECOMMANDATIONS GÉNÉRALES DE SÉCURITÉ.....	Erreur ! Signet non défini.
1. Informations générales	Erreur ! Signet non défini.
a) Dangerosité de l'amiante	Erreur ! Signet non défini.
b) Présence d'amiante dans des matériaux et produits en bon état de conservation.....	Erreur ! Signet non défini.
2. Intervention de professionnels soumis aux dispositions du code du travail.....	Erreur ! Signet non défini.
3. Recommandations générales de sécurité.....	Erreur ! Signet non défini.
4. Gestion des déchets contenant de l'amiante	Erreur ! Signet non défini.
a. Conditionnement des déchets	Erreur ! Signet non défini.
b. Apport en déchèterie.....	Erreur ! Signet non défini.
c. Filières d'élimination des déchets.....	Erreur ! Signet non défini.
d. Information sur les déchèteries et les installations d'élimination des déchets d'amiante	Erreur ! Signet non défini.
e. Traçabilité.....	Erreur ! Signet non défini.
ATTESTATION(S).....	40
CERTIFICAT DE QUALIFICATION	41

D\ CONCLUSIONS

Dans le cadre de la mission décrite en tête de rapport, il n'a pas été repéré de matériaux et produits susceptibles de contenir de l'amiante

Dans le cadre de la mission décrite en tête de rapport, il a été repéré des matériaux et produits contenant de l'amiante :

PIECE	ETAGE	ELEMENTS PRELEVES	REPERAGE	N° Echantillon	METHODE	ETAT	RESULTAT

Dans le cadre de la mission décrite en tête de rapport, il a été repéré des matériaux et produits susceptibles de contenir de l'amiante : après analyse, ils ne contiennent pas d'amiante.

PIECE	ETAGE	ELEMENTS PRELEVES	REPERAGE	N° ECHANTILLON	METHODE	ETAT
Entrée		Revêtement souple jaune + revêtement souple marron + colle polymère jaune non séparable + ragréage gris + peinture non séparable	Sols	13LD10503P002	RESULTAT ANALYSE	BON ETAT
Salle de bains		Revêtement souple marron + colle polymère jaune non séparable + revêtement souple bleu + colle polymère jaune non séparable + ragréage gris	Sols	13LD10503P003	RESULTAT ANALYSE	BON ETAT
Cuisine		Colle beige non séparable + couche plâtreuse blanche + papier non séparable + carrelage	Mur A	13LD10503P004	RESULTAT ANALYSE	BON ETAT
Séjour		Enduit beige en vrac + peinture non séparable + toile	Mur A	13LD10503P005	RESULTAT ANALYSE	BON ETAT

		fibreuse blanche non séparable				
Séjour		Enduit plâtreux blanc en vrac + peinture non séparable + toile fibreuse blanche non séparable + papier non séparable	Mur B	13LD10503P006	RESULTAT ANALYSE	BON ETAT
Séjour		Enduit plâtreux blanc en vrac + peinture non séparable + toile fibreuse blanche non séparable	Mur D	13LD10503P007	RESULTAT ANALYSE	BON ETAT
Séjour		Enduit plâtreux blanc en vrac + peinture non séparable	Plafond	13LD10503P008	RESULTAT ANALYSE	BON ETAT
Cuisine		Enduit plâtreux blanc en vrac + peintures multiples non séparable + carton non séparable + toile fibreuse blanche non séparable	Mur B	13LD10503P009	RESULTAT ANALYSE	BON ETAT
Cuisine		Enduit plâtreux blanc en vrac + peintures multiples non séparable + carton non séparable + toile fibreuse blanche en faible quantité non séparable	Mur C	13LD10503P010	RESULTAT ANALYSE	BON ETAT
WC		Enduit plâtreux blanc en vrac + peintures multiples non séparable	Mur B	13LD10503P011	RESULTAT ANALYSE	BON ETAT
Salle de bains		Enduit plâtreux blanc en vrac + peintures multiples non séparable	Plafonds	13LD10503P012	RESULTAT ANALYSE	BON ETAT
Séjour		Revêtement souple jaune + revêtement souple marron + colle polymère jaune non séparable + ragréage gris + peinture non	Sols	13LD10503P002	ZSO	BON ETAT

		séparable				
Dégagement		Revêtement souple jaune + revêtement souple marron + colle polymère jaune non séparable + ragréage gris + peinture non séparable	Sols	13LD10503P002	ZSO	BON ETAT
Chambre 2		Revêtement souple jaune + revêtement souple marron + colle polymère jaune non séparable + ragréage gris + peinture non séparable	Sols	13LD10503P002	ZSO	BON ETAT
Entrée		Revêtement souple jaune + revêtement souple marron + colle polymère jaune non séparable + ragréage gris + peinture non séparable	Sols	13LD10503P002	ZSO	BON ETAT
		Revêtement souple jaune + revêtement souple marron + colle polymère jaune non séparable + ragréage gris + peinture non séparable	Sols	13LD10503P002	ZSO	BON ETAT
Salle de bains		Revêtement souple marron + colle polymère jaune non séparable + revêtement souple bleu + colle polymère jaune non séparable + ragréage gris	Sols	13LD10503P003	ZSO	BON ETAT
Cuisine		Revêtement souple marron + colle polymère jaune non séparable + revêtement souple bleu + colle polymère jaune non séparable + ragréage gris	Sols	13LD10503P003	ZSO	BON ETAT

WC		Revêtement souple marron + colle polymère jaune non séparable + revêtement souple bleu + colle polymère jaune non séparable + ragréage gris	Sols	13LD10503P003	ZSO	BON ETAT
		Revêtement souple marron + colle polymère jaune non séparable + revêtement souple bleu + colle polymère jaune non séparable + ragréage gris	Sols	13LD10503P003	ZSO	BON ETAT
Salle de bains		Colle beige non séparable + couche plâtréuse blanche + papier non séparable + carrelage	Mur A	13LD10503P004	ZSO	BON ETAT
Cuisine		Colle beige non séparable + couche plâtréuse blanche + papier non séparable + carrelage	Mur A	13LD10503P004	ZSO	BON ETAT
		Colle beige non séparable + couche plâtréuse blanche + papier non séparable + carrelage	Mur A	13LD10503P004	ZSO	BON ETAT
Séjour		Enduit beige en vrac + peinture non séparable + toile fibreuse blanche non séparable	Mur A	13LD10503P005	ZSO	BON ETAT
Chambre 2		Enduit beige en vrac + peinture non séparable + toile fibreuse blanche non séparable	Mur A	13LD10503P005	ZSO	BON ETAT
Entrée		Enduit beige en vrac + peinture non séparable + toile fibreuse blanche non	Mur A	13LD10503P005	ZSO	BON ETAT

		séparable				
		Enduit beige en vrac + peinture non séparable + toile fibreuse blanche non séparable	Mur A	13LD10503P005	ZSO	BON ETAT
Séjour		Enduit plâtreux blanc en vrac + peinture non séparable + toile fibreuse blanche non séparable + papier non séparable	Mur B	13LD10503P006	ZSO	BON ETAT
Chambre 2		Enduit plâtreux blanc en vrac + peinture non séparable + toile fibreuse blanche non séparable + papier non séparable	Mur B	13LD10503P006	ZSO	BON ETAT
		Enduit plâtreux blanc en vrac + peinture non séparable + toile fibreuse blanche non séparable + papier non séparable	Mur B	13LD10503P006	ZSO	BON ETAT
Séjour		Enduit plâtreux blanc en vrac + peinture non séparable + toile fibreuse blanche non séparable	Mur D	13LD10503P007	ZSO	BON ETAT
Dégagement		Enduit plâtreux blanc en vrac + peinture non séparable + toile fibreuse blanche non séparable	Mur D	13LD10503P007	ZSO	BON ETAT
Chambre 2		Enduit plâtreux blanc en vrac + peinture non séparable + toile fibreuse blanche non séparable	Mur D	13LD10503P007	ZSO	BON ETAT
Entrée		Enduit plâtreux blanc en vrac + peinture non séparable + toile fibreuse blanche non séparable	Mur D	13LD10503P007	ZSO	BON ETAT
		Enduit plâtreux blanc	Mur D	13LD10503P007	ZSO	BON ETAT

		en vrac + peinture non séparable + toile fibreuse blanche non séparable				
Séjour		Enduit plâtreux blanc en vrac + peinture non séparable	Plafond	13LD10503P008	ZSO	BON ETAT
Dégagement		Enduit plâtreux blanc en vrac + peinture non séparable	Plafond	13LD10503P008	ZSO	BON ETAT
Chambre 2		Enduit plâtreux blanc en vrac + peinture non séparable	Plafond	13LD10503P008	ZSO	BON ETAT
Entrée		Enduit plâtreux blanc en vrac + peinture non séparable	Plafond	13LD10503P008	ZSO	BON ETAT
		Enduit plâtreux blanc en vrac + peinture non séparable	Plafond	13LD10503P008	ZSO	BON ETAT
Salle de bains		Enduit plâtreux blanc en vrac + peintures multiples non séparable + carton non séparable + toile fibreuse blanche non séparable	Mur B	13LD10503P009	ZSO	BON ETAT
Cuisine		Enduit plâtreux blanc en vrac + peintures multiples non séparable + carton non séparable + toile fibreuse blanche non séparable	Mur B	13LD10503P009	ZSO	BON ETAT
		Enduit plâtreux blanc en vrac + peintures multiples non séparable + carton non séparable + toile fibreuse blanche non séparable	Mur B	13LD10503P009	ZSO	BON ETAT
Salle de bains		Enduit plâtreux blanc en vrac + peintures multiples non séparable + carton non séparable + toile	Mur C	13LD10503P010	ZSO	BON ETAT

		fibreuse blanche en faible quantité non séparable				
Cuisine		Enduit plâtreux blanc en vrac + peintures multiples non séparable + carton non séparable + toile fibreuse blanche en faible quantité non séparable	Mur C	13LD10503P010	ZSO	BON ETAT
WC		Enduit plâtreux blanc en vrac + peintures multiples non séparable + carton non séparable + toile fibreuse blanche en faible quantité non séparable	Mur C	13LD10503P010	ZSO	BON ETAT
		Enduit plâtreux blanc en vrac + peintures multiples non séparable + carton non séparable + toile fibreuse blanche en faible quantité non séparable	Mur C	13LD10503P010	ZSO	BON ETAT
Salle de bains		Enduit plâtreux blanc en vrac + peintures multiples non séparable	Mur B	13LD10503P011	ZSO	BON ETAT
WC		Enduit plâtreux blanc en vrac + peintures multiples non séparable	Mur B	13LD10503P011	ZSO	BON ETAT
		Enduit plâtreux blanc en vrac + peintures multiples non séparable	Mur B	13LD10503P011	ZSO	BON ETAT
Salle de bains		Enduit plâtreux blanc en vrac + peintures multiples non séparable	Plafonds	13LD10503P012	ZSO	BON ETAT
Cuisine		Enduit plâtreux blanc en vrac + peintures	Plafonds	13LD10503P012	ZSO	BON ETAT

		multiples non séparable				
WC		Enduit plâtreux blanc en vrac + peintures multiples non séparable	Plafonds	13LD10503P012	ZSO	BON ETAT
		Enduit plâtreux blanc en vrac + peintures multiples non séparable	Plafonds	13LD10503P012	ZSO	BON ETAT

Liste des locaux non visités concernés par les travaux et justification

PIECE	ETAGE	STATUT DE VISITE

Liste des éléments non inspectés et justification

PIECE	ETAGE	ELEMENT A PRELEVER	REPERAGE	RESULTAT

E \ PROGRAMME DE REPERAGE

PIECES CONCERNES	PERIMETRE DU REPERAGE	REPERAGE	TRAVAUX	NB DE PRLVT / TYPE	ELEMENTS A PRELEVER	ECHANTILLONAGE	NB DE PRLVTS MAX
Ensemble des pièces	LOGEMENTS COLLECTIFS	Murs	Avant Relocation		Faïence	100%	1
Ensemble des pièces sèches	LOGEMENTS COLLECTIFS	Plafonds	Avant Relocation		Enduit / Peinture	100%	1
Ensemble des pièces sèches	LOGEMENTS COLLECTIFS	Murs	Avant Relocation		Enduit / Peinture	100%	2
Ensemble des pièces humides	LOGEMENTS COLLECTIFS	Plafonds	Avant Relocation		Enduit / Peinture	100%	1
Ensemble des pièces humides	LOGEMENTS COLLECTIFS	Murs	Avant Relocation		Enduit / Peinture	100%	2
Ensemble des pièces	LOGEMENTS COLLECTIFS	Murs	Avant Relocation		Plinthes	100%	1

Rapport N° : 13LD10503

04/07/2017

11/41

PIECES CONCERNES	PERIMETRE DU REPERAGE	REPERAGE	TRAVAUX	NB DE PRLVT / TYPE	ELEMENTS A PRELEVER	ECHANTILLONAGE	NB DE PRLVTS MAX
Ensemble des pièces	LOGEMENTS COLLECTIFS	Sols	Avant Relocation			100%	1
Ensemble des pièces	LOGEMENTS COLLECTIFS	Ensemble des zones	DAPP Liste A		Ensemble des éléments	100%	1

ELEMENTS A SONDER OU A ANALYSER NON PRESENTS:

F \ CONDITIONS DE REALISATION DU REPERAGE

Date du repérage : 04/07/2017

Le repérage amiante avant travaux, contient les informations sur la présence d'amiante dans les matériaux et produits du bâtiment afin d'informer les intervenants réalisant des activités ou interventions sur des matériaux et/ou équipements susceptibles de libérer des fibres d'amiante selon la liste citée dans le cadre E.

Il consiste à identifier et localiser, par inspections visuelles et investigations approfondies pouvant être destructives, l'ensemble des matériaux et produits contenant de l'amiante incorporés ou faisant indissociablement corps avec les locaux et les zones de l'immeuble objet des travaux.

Lorsque l'absence de marquages spécifiques ou de documents ne permet pas à l'opérateur de repérage d'attester de la présence ou de la non présence d'amiante dans les matériaux et produits, des prélèvements seront effectués afin de déterminer par analyse la présence ou non d'amiante.

Procédures de prélèvement :

Les prélèvements sur des matériaux ou produits susceptibles de contenir de l'amiante sont réalisés en vertu des dispositions du Code du Travail.

Le matériel de prélèvement est adapté à l'opération à réaliser afin de générer le minimum de poussières. Dans le cas où une émission de poussières est prévisible, le matériau ou produit est mouillé à l'eau à l'endroit du prélèvement (sauf risque électrique) et, si nécessaire, une protection est mise en place au sol ; de même, le point de prélèvement est stabilisé après l'opération (pulvérisation de vernis ou de laque, par exemple).

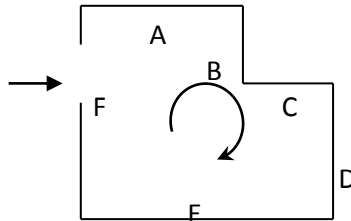
Pour chaque prélèvement, des outils propres et des gants à usage unique sont utilisés afin d'éliminer tout risque de contamination croisée. Dans tous les cas, les équipements de protection individuelle sont à usage unique.

L'accès à la zone à risque (sphère de 1 à 2 mètres autour du point de prélèvement) est interdit pendant l'opération. Si l'accompagnateur doit s'y tenir, il porte les mêmes équipements de protection individuelle que l'opérateur de repérage.

L'échantillon est immédiatement conditionné, après son prélèvement, dans un double emballage individuel étanche.

Les informations sur toutes les conditions existantes au moment du prélèvement susceptible d'influencer l'interprétation des résultats des analyses (environnement du matériau, contamination éventuelle, etc.) seront, le cas échéant, mentionnées dans la fiche d'identification et de cotation en annexe.

Sens du repérage pour évaluer un local :



Description des travaux envisagés : Diagnostic total en vue de la réalisation de futurs travaux

G \ RAPPORTS PRECEDENTS

H \ RESULTATS DETAILLES DU REPERAGE

LISTE DES LOCAUX / PARTIES D'IMMEUBLE VISITEES/NON VISITEES CONCERNEES PAR LES TRAVAUX ET JUSTIFICATION

PIECE	ETAGE	JUSTIFICATION	VISITE	TRAVAUX
Salle de bains			OUI	CONCERNEE
Séjour			OUI	CONCERNEE
Cuisine			OUI	CONCERNEE
Dégagement			OUI	CONCERNEE
Chambre 2			OUI	CONCERNEE
WC			OUI	CONCERNEE
Entrée			OUI	CONCERNEE

DESCRIPTION DES REVETEMENTS EN PLACE AU JOUR DE LA VISITE

PIECE	MUR 1	MUR2	MUR3	MUR 4	PLANCHE R BAS	PLANCHE R HAUT	PORTES	FENETRE 1	FENETRE 2
Salle de bains	BETON	Périphériques / Doublage (plaque de plâtre + isolant)	Plaque de plâtre		DALLE BETON	DALLE BETON	BOIS		
Séjour	BETON	Périphériques / Doublage (plaque de plâtre + isolant)	Plaque de plâtre		DALLE BETON	DALLE BETON	BOIS	PVC	
Cuisine	Plaque de plâtre	Périphériques / Doublage (plaque de plâtre + isolant)			DALLE BETON	DALLE BETON	BOIS	PVC	
Dégagement	Plaque de				DALLE BETON	DALLE BETON	BOIS		

PIECE	MUR 1	MUR2	MUR3	MUR 4	PLANCHE R BAS	PLANCHE R HAUT	PORTES	FENETRE 1	FENETRE 2
Chambre 2	plâtre Plaque de plâtre	Périphériques / Plaques de plâtre	BETON		DALLE BETON	DALLE BETON		PVC	
WC	Plaque de plâtre	BETON			DALLE BETON	DALLE BETON	BOIS		
Entrée	BETON	Plaque de plâtre	Périphériques / Doublage (plaque de plâtre + isolant)		DALLE BETON	DALLE BETON	METALLIQUE		

LA LISTE DES MATERIAUX OU PRODUITS CONTENANT DE L'AMIANTE, SUR ZONE DE SIMILITUDE D'OUVRAGE ET SUR JUGEMENT PERSONNEL

PIECE	ETAGE	ELEMENTS PRELEVES	N° Echantillon	REPERAGE	ETAT	RESULTAT	METHODE

LA LISTE DES MATERIAUX OU PRODUITS CONTENANT DE L'AMIANTE, APRES ANALYSE

PIECE	ETAGE	ELEMENTS PRELEVES	N° Echantillon	REPERAGE	ETAT	RESULTAT

LA LISTE DES MATERIAUX SUSCEPTIBLES DE CONTENIR DE L'AMIANTE, MAIS N'EN CONTENANT PAS.

PIECE	ETAGE	ELEMENTS PRELEVES	N° Echantillon	REPERAGE	ETAT	RESULTAT	METHODE
Entrée		Revêtement souple jaune + revêtement souple marron + colle polymère jaune non séparable + ragréage gris + peinture non séparable	13LD10503P00 2	Sols	BON ETAT	Amiante non détecté	RESULTAT ANALYSE
Salle de bains		Revêtement souple marron + colle polymère jaune non séparable + revêtement souple bleu + colle polymère jaune non séparable + ragréage gris	13LD10503P00 3	Sols	BON ETAT	Amiante non détecté	RESULTAT ANALYSE
Cuisine		Colle beige non séparable + couche plâtreuse	13LD10503P00 4	Mur A	BON ETAT	Amiante non détecté	RESULTAT ANALYSE

PIECE	ETAGE	ELEMENTS PRELEVES	N° Echantillon	REPERAGE	ETAT	RESULTAT	METHODE
		blanche + papier non séparable + carrelage					
Séjour		Enduit beige en vrac + peinture non séparable + toile fibreuse blanche non séparable	13LD10503P00 5	Mur A	BON ETAT	Amiante non détecté	RESULTAT ANALYSE
Séjour		Enduit plâtreux blanc en vrac + peinture non séparable + toile fibreuse blanche non séparable + papier non séparable	13LD10503P00 6	Mur B	BON ETAT	Amiante non détecté	RESULTAT ANALYSE
Séjour		Enduit plâtreux blanc en vrac + peinture non séparable + toile fibreuse blanche non séparable	13LD10503P00 7	Mur D	BON ETAT	Amiante non détecté	RESULTAT ANALYSE
Séjour		Enduit plâtreux blanc en vrac + peinture non séparable	13LD10503P00 8	Plafond	BON ETAT	Amiante non détecté	RESULTAT ANALYSE
Cuisine		Enduit plâtreux blanc en vrac + peintures multiples non séparable + carton non séparable + toile fibreuse blanche non séparable	13LD10503P00 9	Mur B	BON ETAT	Amiante non détecté	RESULTAT ANALYSE
Cuisine		Enduit plâtreux blanc en vrac + peintures multiples non séparable + carton non séparable + toile fibreuse blanche en faible quantité non séparable	13LD10503P01 0	Mur C	BON ETAT	Amiante non détecté	RESULTAT ANALYSE
WC		Enduit plâtreux blanc en vrac + peintures multiples non séparable	13LD10503P01 1	Mur B	BON ETAT	Amiante non détecté	RESULTAT ANALYSE
Salle de bains		Enduit plâtreux blanc en vrac + peintures multiples non séparable	13LD10503P01 2	Plafonds	BON ETAT	Amiante non détecté	RESULTAT ANALYSE
Séjour		Revêtement souple jaune + revêtement souple marron + colle polymère jaune non séparable + ragréage gris + peinture non séparable	13LD10503P00 2	Sols	BON ETAT	Amiante non détecté	ZSO
Dégagement		Revêtement souple jaune + revêtement souple marron + colle polymère jaune non séparable + ragréage gris + peinture	13LD10503P00 2	Sols	BON ETAT	Amiante non détecté	ZSO


PIECE	ETAGE	ELEMENTS PRELEVES	N° Echantillon	REPERAGE	ETAT	RESULTAT	METHODE
		non séparable					
Chambre 2		Revêtement souple jaune + revêtement souple marron + colle polymère jaune non séparable + ragréage gris + peinture non séparable	13LD10503P00 2	Sols	BON ETAT	Amiante non détecté	ZSO
Entrée		Revêtement souple jaune + revêtement souple marron + colle polymère jaune non séparable + ragréage gris + peinture non séparable	13LD10503P00 2	Sols	BON ETAT	Amiante non détecté	ZSO
		Revêtement souple jaune + revêtement souple marron + colle polymère jaune non séparable + ragréage gris + peinture non séparable	13LD10503P00 2	Sols	BON ETAT	Amiante non détecté	ZSO
Salle de bains		Revêtement souple marron + colle polymère jaune non séparable + revêtement souple bleu + colle polymère jaune non séparable + ragréage gris	13LD10503P00 3	Sols	BON ETAT	Amiante non détecté	ZSO
Cuisine		Revêtement souple marron + colle polymère jaune non séparable + revêtement souple bleu + colle polymère jaune non séparable + ragréage gris	13LD10503P00 3	Sols	BON ETAT	Amiante non détecté	ZSO
WC		Revêtement souple marron + colle polymère jaune non séparable + revêtement souple bleu + colle polymère jaune non séparable + ragréage gris	13LD10503P00 3	Sols	BON ETAT	Amiante non détecté	ZSO
		Revêtement souple marron + colle polymère jaune non séparable + revêtement souple bleu + colle polymère jaune non séparable + ragréage gris	13LD10503P00 3	Sols	BON ETAT	Amiante non détecté	ZSO
Salle de bains		Colle beige non séparable + couche plâtreuse blanche + papier non séparable + carrelage	13LD10503P00 4	Mur A	BON ETAT	Amiante non détecté	ZSO


PIECE	ETAGE	ELEMENTS PRELEVES	N° Echantillon	REPERAGE	ETAT	RESULTAT	METHODE
Cuisine		Colle beige non séparable + couche plâtreuse blanche + papier non séparable + carrelage	13LD10503P00 4	Mur A	BON ETAT	Amiante non détecté	ZSO
		Colle beige non séparable + couche plâtreuse blanche + papier non séparable + carrelage	13LD10503P00 4	Mur A	BON ETAT	Amiante non détecté	ZSO
Séjour		Enduit beige en vrac + peinture non séparable + toile fibreuse blanche non séparable	13LD10503P00 5	Mur A	BON ETAT	Amiante non détecté	ZSO
Chambre 2		Enduit beige en vrac + peinture non séparable + toile fibreuse blanche non séparable	13LD10503P00 5	Mur A	BON ETAT	Amiante non détecté	ZSO
Entrée		Enduit beige en vrac + peinture non séparable + toile fibreuse blanche non séparable	13LD10503P00 5	Mur A	BON ETAT	Amiante non détecté	ZSO
		Enduit beige en vrac + peinture non séparable + toile fibreuse blanche non séparable	13LD10503P00 5	Mur A	BON ETAT	Amiante non détecté	ZSO
Séjour		Enduit plâtreux blanc en vrac + peinture non séparable + toile fibreuse blanche non séparable + papier non séparable	13LD10503P00 6	Mur B	BON ETAT	Amiante non détecté	ZSO
Chambre 2		Enduit plâtreux blanc en vrac + peinture non séparable + toile fibreuse blanche non séparable + papier non séparable	13LD10503P00 6	Mur B	BON ETAT	Amiante non détecté	ZSO
		Enduit plâtreux blanc en vrac + peinture non séparable + toile fibreuse blanche non séparable + papier non séparable	13LD10503P00 6	Mur B	BON ETAT	Amiante non détecté	ZSO
Séjour		Enduit plâtreux blanc en vrac + peinture non séparable + toile fibreuse blanche non séparable	13LD10503P00 7	Mur D	BON ETAT	Amiante non détecté	ZSO
Dégagement		Enduit plâtreux blanc en vrac + peinture non séparable + toile fibreuse blanche non séparable	13LD10503P00 7	Mur D	BON ETAT	Amiante non détecté	ZSO

PIECE	ETAGE	ELEMENTS PRELEVES	N° Echantillon	REPERAGE	ETAT	RESULTAT	METHODE
Chambre 2		Enduit plâtreux blanc en vrac + peinture non séparable + toile fibreuse blanche non séparable	13LD10503P00 7	Mur D	BON ETAT	Amiante non détecté	ZSO
Entrée		Enduit plâtreux blanc en vrac + peinture non séparable + toile fibreuse blanche non séparable	13LD10503P00 7	Mur D	BON ETAT	Amiante non détecté	ZSO
		Enduit plâtreux blanc en vrac + peinture non séparable + toile fibreuse blanche non séparable	13LD10503P00 7	Mur D	BON ETAT	Amiante non détecté	ZSO
Séjour		Enduit plâtreux blanc en vrac + peinture non séparable	13LD10503P00 8	Plafond	BON ETAT	Amiante non détecté	ZSO
Dégagement		Enduit plâtreux blanc en vrac + peinture non séparable	13LD10503P00 8	Plafond	BON ETAT	Amiante non détecté	ZSO
Chambre 2		Enduit plâtreux blanc en vrac + peinture non séparable	13LD10503P00 8	Plafond	BON ETAT	Amiante non détecté	ZSO
Entrée		Enduit plâtreux blanc en vrac + peinture non séparable	13LD10503P00 8	Plafond	BON ETAT	Amiante non détecté	ZSO
		Enduit plâtreux blanc en vrac + peinture non séparable	13LD10503P00 8	Plafond	BON ETAT	Amiante non détecté	ZSO
Salle de bains		Enduit plâtreux blanc en vrac + peintures multiples non séparable + carton non séparable + toile fibreuse blanche non séparable	13LD10503P00 9	Mur B	BON ETAT	Amiante non détecté	ZSO
Cuisine		Enduit plâtreux blanc en vrac + peintures multiples non séparable + carton non séparable + toile fibreuse blanche non séparable	13LD10503P00 9	Mur B	BON ETAT	Amiante non détecté	ZSO
		Enduit plâtreux blanc en vrac + peintures multiples non séparable + carton non séparable + toile fibreuse blanche non séparable	13LD10503P00 9	Mur B	BON ETAT	Amiante non détecté	ZSO
Salle de bains		Enduit plâtreux blanc en vrac + peintures multiples	13LD10503P01 0	Mur C	BON ETAT	Amiante non détecté	ZSO

PIECE	ETAGE	ELEMENTS PRELEVES	N° Echantillon	REPERAGE	ETAT	RESULTAT	METHODE
		non séparable + carton non séparable + toile fibreuse blanche en faible quantité non séparable					
Cuisine		Enduit plâtreux blanc en vrac + peintures multiples non séparable + carton non séparable + toile fibreuse blanche en faible quantité non séparable	13LD10503P01 0	Mur C	BON ETAT	Amiante non détecté	ZSO
WC		Enduit plâtreux blanc en vrac + peintures multiples non séparable + carton non séparable + toile fibreuse blanche en faible quantité non séparable	13LD10503P01 0	Mur C	BON ETAT	Amiante non détecté	ZSO
		Enduit plâtreux blanc en vrac + peintures multiples non séparable + carton non séparable + toile fibreuse blanche en faible quantité non séparable	13LD10503P01 0	Mur C	BON ETAT	Amiante non détecté	ZSO
Salle de bains		Enduit plâtreux blanc en vrac + peintures multiples non séparable	13LD10503P01 1	Mur B	BON ETAT	Amiante non détecté	ZSO
WC		Enduit plâtreux blanc en vrac + peintures multiples non séparable	13LD10503P01 1	Mur B	BON ETAT	Amiante non détecté	ZSO
		Enduit plâtreux blanc en vrac + peintures multiples non séparable	13LD10503P01 1	Mur B	BON ETAT	Amiante non détecté	ZSO
Salle de bains		Enduit plâtreux blanc en vrac + peintures multiples non séparable	13LD10503P01 2	Plafonds	BON ETAT	Amiante non détecté	ZSO
Cuisine		Enduit plâtreux blanc en vrac + peintures multiples non séparable	13LD10503P01 2	Plafonds	BON ETAT	Amiante non détecté	ZSO
WC		Enduit plâtreux blanc en vrac + peintures multiples non séparable	13LD10503P01 2	Plafonds	BON ETAT	Amiante non détecté	ZSO
		Enduit plâtreux blanc en vrac + peintures multiples non séparable	13LD10503P01 2	Plafonds	BON ETAT	Amiante non détecté	ZSO

ANNEXE 1 – PHOTOS DES ELEMENTS AMIANTES ET/OU NON AMIANTES

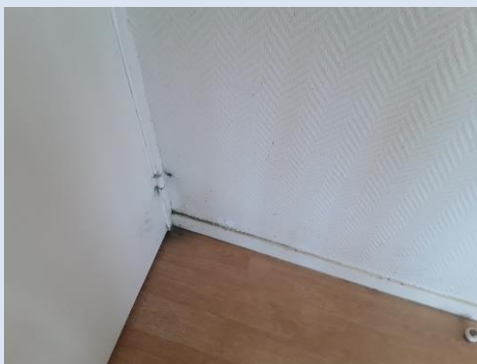
PRELEVEMENT : 13LD10503P002		
NOM DU CLIENT	NUMERO DU DOSSIER	PIECE OU LOCAL
OPH77	13LD10503 04/07/2017	Entrée
MATERIAU	DATE DE PRELEVEMENT	NOM DE L'OPERATEUR
Revêtement souple jaune + revêtement souple marron + colle polymère jaune non séparable + ragréage gris + peinture non séparable	04/07/2017	BRUNOT Tristan
LOCALISATION	RESULTAT	
Sols	Amiante non détecté	
EMPLACEMENT		
		

PRELEVEMENT : 13LD10503P003		
NOM DU CLIENT	NUMERO DU DOSSIER	PIECE OU LOCAL
OPH77	13LD10503 04/07/2017	Salle de bains
MATERIAU	DATE DE PRELEVEMENT	NOM DE L'OPERATEUR
Revêtement souple marron + colle polymère jaune non séparable + revêtement souple bleu + colle polymère jaune non séparable + ragréage gris	04/07/2017	BRUNOT Tristan
LOCALISATION	RESULTAT	
Sols	Amiante non détecté	
EMPLACEMENT		
		

PRELEVEMENT : 13LD10503P004		
NOM DU CLIENT	NUMERO DU DOSSIER	PIECE OU LOCAL
OPH77	13LD10503 04/07/2017	Cuisine
MATERIAU	DATE DE PRELEVEMENT	NOM DE L'OPERATEUR
Colle beige non séparable + couche plâtreuse blanche + papier non séparable + carrelage	04/07/2017	BRUNOT Tristan
LOCALISATION	RESULTAT	
Mur A	Amiante non détecté	
EMPLACEMENT		
		

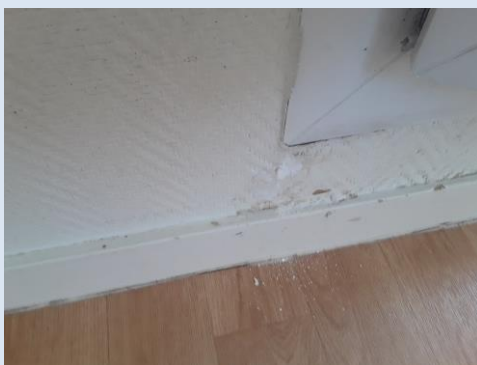
PRELEVEMENT : 13LD10503P005		
NOM DU CLIENT	NUMERO DU DOSSIER	PIECE OU LOCAL
OPH77	13LD10503 04/07/2017	Séjour
MATERIAU	DATE DE PRELEVEMENT	NOM DE L'OPERATEUR
Enduit beige en vrac + peinture non séparable + toile fibreuse blanche non séparable	04/07/2017	BRUNOT Tristan
LOCALISATION		RESULTAT
Mur A		Amiante non détecté


EMPLACEMENT



PRELEVEMENT : 13LD10503P006		
NOM DU CLIENT	NUMERO DU DOSSIER	PIECE OU LOCAL
OPH77	13LD10503 04/07/2017	Séjour
MATERIAU	DATE DE PRELEVEMENT	NOM DE L'OPERATEUR
Enduit plâtreux blanc en vrac + peinture non séparable + toile fibreuse blanche non séparable + papier non séparable	04/07/2017	BRUNOT Tristan
LOCALISATION		RESULTAT
Mur B		Amiante non détecté

EMPLACEMENT



PRELEVEMENT : 13LD10503P007		
NOM DU CLIENT	NUMERO DU DOSSIER	PIECE OU LOCAL
OPH77	13LD10503 04/07/2017	Séjour
MATERIAU	DATE DE PRELEVEMENT	NOM DE L'OPERATEUR
Enduit plâtreux blanc en vrac + peinture non séparable + toile fibreuse blanche non séparable	04/07/2017	BRUNOT Tristan
LOCALISATION	RESULTAT	
Mur D	Amiante non détecté	
EMPLACEMENT		
		

PRELEVEMENT : 13LD10503P008		
NOM DU CLIENT	NUMERO DU DOSSIER	PIECE OU LOCAL
OPH77	13LD10503 04/07/2017	Séjour
MATERIAU	DATE DE PRELEVEMENT	NOM DE L'OPERATEUR
Enduit plâtreux blanc en vrac + peinture non séparable	04/07/2017	BRUNOT Tristan
LOCALISATION	RESULTAT	
Plafond	Amiante non détecté	
EMPLACEMENT		
		

PRELEVEMENT : 13LD10503P009		
NOM DU CLIENT	NUMERO DU DOSSIER	PIECE OU LOCAL
OPH77	13LD10503 04/07/2017	Cuisine
MATERIAU	DATE DE PRELEVEMENT	NOM DE L'OPERATEUR
Enduit plâtreux blanc en vrac + peintures multiples non séparable + carton non séparable + toile fibreuse blanche non séparable	04/07/2017	BRUNOT Tristan
LOCALISATION	RESULTAT	
Mur B	Amiante non détecté	


EMPLACEMENT



PRELEVEMENT : 13LD10503P010		
NOM DU CLIENT	NUMERO DU DOSSIER	PIECE OU LOCAL
OPH77	13LD10503 04/07/2017	Cuisine
MATERIAU	DATE DE PRELEVEMENT	NOM DE L'OPERATEUR
Enduit plâtreux blanc en vrac + peintures multiples non séparable + carton non séparable + toile fibreuse blanche en faible quantité non séparable	04/07/2017	BRUNOT Tristan
LOCALISATION	RESULTAT	
Mur C	Amiante non détecté	

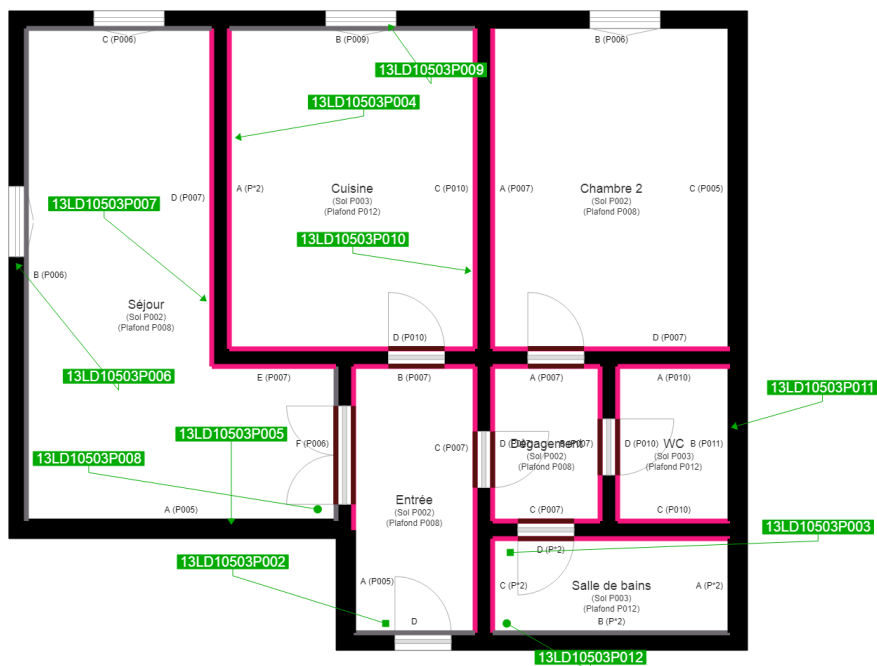
EMPLACEMENT



PRELEVEMENT : 13LD10503P011		
NOM DU CLIENT	NUMERO DU DOSSIER	PIECE OU LOCAL
OPH77	13LD10503 04/07/2017	WC
MATERIAU	DATE DE PRELEVEMENT	NOM DE L'OPERATEUR
Enduit plâtreux blanc en vrac + peintures multiples non séparable	04/07/2017	BRUNOT Tristan
LOCALISATION		RESULTAT
Mur B		Amiante non détecté
EMPLACEMENT		
		

PRELEVEMENT : 13LD10503P012		
NOM DU CLIENT	NUMERO DU DOSSIER	PIECE OU LOCAL
OPH77	13LD10503 04/07/2017	Salle de bains
MATERIAU	DATE DE PRELEVEMENT	NOM DE L'OPERATEUR
Enduit plâtreux blanc en vrac + peintures multiples non séparable	04/07/2017	BRUNOT Tristan
LOCALISATION		RESULTAT
Plafonds		Amiante non détecté
EMPLACEMENT		
		

ANNEXE 2 – CROQUIS DE LOCALISATION DE PRELEVEMENTS



	Murs périphériques / Plaques de plâtre
	Murs Bois
	Murs Brique
	Murs Béton brut
	Cloisons Plaques de plâtre
	Murs carreaux de plâtre
	Murs Béton / Enduit
	Murs porteurs et/ou mur de refend / Plaques de plâtre
	Murs périphériques / Doublage (plaque de plâtre + isolant)
	Torchis
	Murs Amiantés
	Murs Brique / Enduit
	Murs Brique plâtrière

	Prélèvements de sol amiantés
	Prélèvements de sol non amiantés
	Prélèvements de plafonds amiantés
	Prélèvements de plafonds non amiantés
	Prélèvements de murs amiantés
	Prélèvements de murs non amiantés
	Autres types de prélèvements amiantés
	Autres types de prélèvements non amiantés

ANNEXE 3 – PROCES VERBAUX D'ANALYSES



Parc Edonia - Bât. R - Rue de la Terre Adélie - CS n° 66862
35768 SAINT-GREGOIRE CEDEX
Tél : 02.99.35.41.41
Fax : 02.99.35.41.42
www.itga.fr



L'accréditation du COFRAC atteste de la compétence des laboratoires pour les seuls essais couverts par l'accréditation qui sont identifiés par le symbole :

RAPPORT D'ESSAI N° IT071707-20765 EN DATE DU 17/07/2017 RECHERCHE ET IDENTIFICATION D'AMIANTE SUR UN PRELEVEMENT DE MATERIAU

Ce rapport d'essai ne concerne que les échantillons soumis à l'analyse.

Client :

EXPERT HABITAT & INDUSTRIE INGENIERIE (COMPTE
MATERIAUX)
21 route d'Albert
62450 AVESNES LES BAPAUME

Prélèvement :

Commande ITGA : IT0717-66930
Echantillon ITGA : IT071707-20765
Reçu au laboratoire le : 07/07/2017

Réf. Client :

Commande	13LD10503
Dossier client	13LD10503 - 29 AVENUE ANTOINE DE ST EXUPERY - APT 3 77000 MELUN
Echantillon	13LD10503P002 / LOGEMENTS COLLECTIFS - Sols - Ensemble des pièces - / Entrée Sols Revêtement souple
Description ITGA	Revêtement souple jaune / Revêtement souple marron / Colle polymère jaune / Ragréage gris / Peinture

Préparation :

Effectuée de façon à être représentative de l'échantillon

- pour une analyse au Microscope Electronique à Transmission Analytique (META) : broyage mécanique, récupération de poussières sur grille de microscope électronique (méthode interne IT 085 ou IT 286)

Technique Analytique :

- Microscope Electronique à Transmission Analytique (parties pertinentes de la norme NF X 43-050)

Résultat :

Fraction Analysée	Technique analytique et date d'analyse	Résultat	Type d'amiante	Nb de préparations
▶ Revêtement souple jaune + revêtement souple marron + colle polymère jaune non séparable + ragréage gris + peinture non séparable	META le 17/07/2017	Amiante non détecté	---	1

Validé par : Benjamin LOUVET - Analyste



La reproduction de ce rapport d'essai n'est autorisée que sous sa forme intégrale : ce rapport ne doit pas être reproduit partiellement sans l'approbation du laboratoire.
Sauf demande particulière et écrite du client, les échantillons sont conservés pendant 6 mois et les rapports pendant 2 ans.

DTA 164 rev 12

Page 1 / 1



Parc Edonia - Bât. R - Rue de la Terre Adélie - CS n° 66862
35768 SAINT-GREGOIRE CEDEX
Tél : 02.99.35.41.41
Fax : 02.99.35.41.42
www.itga.fr



L'accréditation du COFRAC atteste de la compétence des laboratoires pour les seuls essais couverts par l'accréditation qui sont identifiés par le symbole :

RAPPORT D'ESSAI N° IT071707-20766 EN DATE DU 17/07/2017
RECHERCHE ET IDENTIFICATION D'AMIANTE SUR UN PRELEVEMENT DE MATERIAU

Ce rapport d'essai ne concerne que les échantillons soumis à l'analyse.

Client :

EXPERT HABITAT & INDUSTRIE INGENIERIE (COMPTE
MATERIAUX)
21 route d'Albert
62450 AVESNES LES BAPAUME

Prélèvement :

Commande ITGA : IT0717-66930
Echantillon ITGA : IT071707-20766
Reçu au laboratoire le : 07/07/2017

Réf. Client :

Commande	13LD10503
Dossier client	13LD10503 - 29 AVENUE ANTOINE DE ST EXUPERY - APT 3 77000 MELUN
Echantillon	13LD10503P003 / LOGEMENTS COLLECTIFS - Sols - Ensemble des pièces - / Salle de bains Sols Revêtement souple
Description ITGA	Revêtement souple marron / Colle polymère jaune / Revêtement souple bleu / Colle polymère jaune / Ragréage gris

Préparation :

Effectuée de façon à être représentative de l'échantillon

- pour une analyse au Microscope Electronique à Transmission Analytique (META) : broyage mécanique, récupération de poussières sur grille de microscope électronique (méthode interne IT 085 ou IT 286)

Technique Analytique :

- Microscope Electronique à Transmission Analytique (parties pertinentes de la norme NF X 43-050)

Résultat :

Fraction Analysée	Technique analytique et date d'analyse	Résultat	Type d'amiante	Nb de préparations
▶ Revêtement souple marron + colle polymère jaune non séparable + revêtement souple bleu + colle polymère jaune non séparable + ragréage gris	META le 17/07/2017	Amiante non détecté	---	1

Validé par : Benjamin LOUVET - Analyste

La reproduction de ce rapport d'essai n'est autorisée que sous sa forme intégrale ; ce rapport ne doit pas être reproduit partiellement sans l'approbation du laboratoire.
Sauf demande particulière et écrite du client, les échantillons sont conservés pendant 6 mois et les rapports pendant 2 ans.

DTA 164 rev 12

Page 1 / 1



Parc Edonia - Bât. R - Rue de la Terre Adélie - CS n° 66862
 35768 SAINT-GREGOIRE CEDEX
 Tél : 02.99.35.41.41
 Fax : 02.99.35.41.42
 www.itga.fr



L'accréditation du COFRAC atteste de la compétence des laboratoires pour les seuls essais couverts par l'accréditation qui sont identifiés par le symbole :

RAPPORT D'ESSAI N° IT071707-20767 EN DATE DU 17/07/2017
RECHERCHE ET IDENTIFICATION D'AMIANTE SUR UN PRELEVEMENT DE MATERIAU

Ce rapport d'essai ne concerne que les échantillons soumis à l'analyse.

Client :

EXPERT HABITAT & INDUSTRIE INGENIERIE (COMPTE
 MATERIAUX)
 21 route d'Albert
 62450 AVESNES LES BAPAUME

Prélèvement :

Commande ITGA : IT0717-66930
 Echantillon ITGA : IT071707-20767
 Reçu au laboratoire le : 07/07/2017

Réf. Client :

Commande	13LD10503
Dossier client	13LD10503 - 29 AVENUE ANTOINE DE ST EXUPERY - APT 3 77000 MELUN
Echantillon	13LD10503P004 / LOGEMENTS COLLECTIFS - Murs - Ensemble des pièces - Faïence / Cuisine Mur A Faïence
Description ITGA	Colle beige / Couche plâtreuse blanche / Papier / Carrelage

Préparation :

Effectuée de façon à être représentative de l'échantillon

- pour une analyse au Microscope Electronique à Transmission Analytique (META) : broyage mécanique, récupération de poussières sur grille de microscope électronique (méthode interne IT 085 ou IT 286)

Technique Analytique :

- Microscope Electronique à Transmission Analytique (parties pertinentes de la norme NF X 43-050)

Résultat :

Fraction Analysée	Technique analytique et date d'analyse	Résultat	Type d'amiante	Nb de préparations
▶ Colle beige non séparable + couche plâtreuse blanche + papier non séparable + carrelage	META le 17/07/2017	Amiante non détecté	---	1

Validé par : Benjamin LOUVET - Analyste



La reproduction de ce rapport d'essai n'est autorisée que sous sa forme intégrale ; ce rapport ne doit pas être reproduit partiellement sans l'approbation du laboratoire.
 Sauf demande particulière et écrite du client, les échantillons sont conservés pendant 6 mois et les rapports pendant 2 ans.

DTA 164 rev 12

Page 1 / 1



Parc Edonia - Bât. R - Rue de la Terre Adélie - CS n° 66862
 35768 SAINT-GREGOIRE CEDEX
 Tél : 02.99.35.41.41
 Fax : 02.99.35.41.42
 www.itga.fr



L'accréditation du COFRAC atteste de la compétence des laboratoires pour les seuls essais couverts par l'accréditation qui sont identifiés par le symbole :

RAPPORT D'ESSAI N° IT071707-20768 EN DATE DU 17/07/2017
RECHERCHE ET IDENTIFICATION D'AMIANTE SUR UN PRELEVEMENT DE MATERIAU

Ce rapport d'essai ne concerne que les échantillons soumis à l'analyse.

Client :

EXPERT HABITAT & INDUSTRIE INGENIERIE (COMPTE
 MATERIAUX)
 21 route d'Albert
 62450 AVESNES LES BAPAUME

Prélèvement :

Commande ITGA : IT0717-66930
 Echantillon ITGA : IT071707-20768
 Reçu au laboratoire le : 07/07/2017

Réf. Client :

Commande	13LD10503
Dossier client	13LD10503 - 29 AVENUE ANTOINE DE ST EXUPERY - APT 3 77000 MELUN
Echantillon	13LD10503P005 / LOGEMENTS COLLECTIFS - Murs - Ensemble des pièces sèches - Enduit Peinture / Séjour Mur A Enduit béton
Description ITGA	Enduit beige en vrac / Peinture / Toile fibreuse blanche

Préparation :

Effectuée de façon à être représentative de l'échantillon

- pour une analyse au Microscope Electronique à Transmission Analytique (META) : broyage mécanique, récupération de poussières sur grille de microscope électronique (méthode interne IT 085 ou IT 286)

Technique Analytique :

- Microscope Electronique à Transmission Analytique (parties pertinentes de la norme NF X 43-050)

Résultat :

Fraction Analysée	Technique analytique et date d'analyse	Résultat	Type d'amiante	Nb de préparations
▶ Enduit beige en vrac + peinture non séparable + toile fibreuse blanche non séparable	META le 17/07/2017	Amiante non détecté	---	1

Validé par : Benjamin LOUVET - Analyste



La reproduction de ce rapport d'essai n'est autorisée que sous sa forme intégrale ; ce rapport ne doit pas être reproduit partiellement sans l'approbation du laboratoire.
 Sauf demande particulière et écrite du client, les échantillons sont conservés pendant 6 mois et les rapports pendant 2 ans.

DTA 164 rev 12

Page 1 / 1



Parc Edonia - Bât. R - Rue de la Terre Adèle - CS n° 66862
35768 SAINT-GREGOIRE CEDEX
Tél : 02.99.35.41.41
Fax : 02.99.35.41.42
www.itga.fr



L'accréditation du COFRAC atteste de la compétence des laboratoires pour les seuls essais couverts par l'accréditation qui sont identifiés par le symbole :

RAPPORT D'ESSAI N° IT071707-20769 EN DATE DU 17/07/2017
RECHERCHE ET IDENTIFICATION D'AMIANTE SUR UN PRELEVEMENT DE MATERIAU

Ce rapport d'essai ne concerne que les échantillons soumis à l'analyse.

Client :

EXPERT HABITAT & INDUSTRIE INGENIERIE (COMPTE
MATERIAUX)
21 route d'Albert
62450 AVESNES LES BAPAUME

Prélèvement :

Commande ITGA : IT0717-66930
Echantillon ITGA : IT071707-20769
Reçu au laboratoire le : 07/07/2017

Réf. Client :

Commande	13LD10503
Dossier client	13LD10503 - 29 AVENUE ANTOINE DE ST EXUPERY - APT 3 77000 MELUN
Echantillon	13LD10503P006 / LOGEMENTS COLLECTIFS - Murs - Ensemble des pièces sèches - Enduit Peinture / Séjour Mur B Calicot
Description ITGA	Enduit plâtreux blanc en vrac / Peinture / Toile fibreuse blanche / Papier

Préparation :

Effectuée de façon à être représentative de l'échantillon

- pour une analyse au Microscope Electronique à Transmission Analytique (META) : broyage mécanique, récupération de poussières sur grille de microscope électronique (méthode interne IT 085 ou IT 286)

Technique Analytique :

- Microscope Electronique à Transmission Analytique (parties pertinentes de la norme NF X 43-050)

Résultat :

Fraction Analysée	Technique analytique et date d'analyse	Résultat	Type d'amiante	Nb de préparations
▶ Enduit plâtreux blanc en vrac + peinture non séparable + toile fibreuse blanche non séparable + papier non séparable	META le 17/07/2017	Amiante non détecté	---	1

Validé par : Benjamin LOUVET - Analyste

La reproduction de ce rapport d'essai n'est autorisée que sous sa forme intégrale ; ce rapport ne doit pas être reproduit partiellement sans l'approbation du laboratoire.
Sauf demande particulière et écrite du client, les échantillons sont conservés pendant 6 mois et les rapports pendant 2 ans.

DTA 164 rev 12

Page 1 / 1



Parc Edonia - Bât. R - Rue de la Terre Adélie - CS n° 66862
 35768 SAINT-GREGOIRE CEDEX
 Tél : 02.99.35.41.41
 Fax : 02.99.35.41.42
 www.itga.fr



L'accréditation du COFRAC atteste de la compétence des laboratoires pour les seuls essais couverts par l'accréditation qui sont identifiés par le symbole :

RAPPORT D'ESSAI N° IT071707-20770 EN DATE DU 17/07/2017
RECHERCHE ET IDENTIFICATION D'AMIANTE SUR UN PRELEVEMENT DE MATERIAU

Ce rapport d'essai ne concerne que les échantillons soumis à l'analyse.

Client :

EXPERT HABITAT & INDUSTRIE INGENIERIE (COMPTE
 MATERIAUX)
 21 route d'Albert
 62450 AVESNES LES BAPAUME

Prélèvement :

Commande ITGA : IT0717-66930
 Echantillon ITGA : IT071707-20770
 Reçu au laboratoire le : 07/07/2017

Réf. Client :

Commande	13LD10503
Dossier client	13LD10503 - 29 AVENUE ANTOINE DE ST EXUPERY - APT 3 77000 MELUN
Echantillon	13LD10503P007 / LOGEMENTS COLLECTIFS - Murs - Ensemble des pièces sèches - Enduit Peinture / Séjour Mur D Enduit plaque de plâtre
Description ITGA	Enduit plâtreux blanc en vrac / Peinture / Toile fibreuse blanche

Préparation :

Effectuée de façon à être représentative de l'échantillon

- pour une analyse au Microscope Electronique à Transmission Analytique (META) : broyage mécanique, récupération de poussières sur grille de microscope électronique (méthode interne IT 085 ou IT 286)

Technique Analytique :

- Microscope Electronique à Transmission Analytique (parties pertinentes de la norme NF X 43-050)

Résultat :

Fraction Analysée	Technique analytique et date d'analyse	Résultat	Type d'amiante	Nb de préparations
▶ Enduit plâtreux blanc en vrac + peinture non séparable + toile fibreuse blanche non séparable	META le 17/07/2017	Amiante non détecté	---	1

Validé par : Benjamin LOUVET - Analyste



La reproduction de ce rapport d'essai n'est autorisée que sous sa forme intégrale ; ce rapport ne doit pas être reproduit partiellement sans l'approbation du laboratoire.
 Sauf demande particulière et écrite du client, les échantillons sont conservés pendant 6 mois et les rapports pendant 2 ans.

DTA 164 rev 12

Page 1 / 1



Parc Edonia - Bât. R - Rue de la Terre Adélie - CS n° 66862
35768 SAINT-GREGOIRE CEDEX
Tél : 02.99.35.41.41
Fax : 02.99.35.41.42
www.itga.fr



L'accréditation du COFRAC atteste de la compétence des laboratoires pour les seuls essais couverts par l'accréditation qui sont identifiés par le symbole :

RAPPORT D'ESSAI N° IT071707-20771 EN DATE DU 17/07/2017
RECHERCHE ET IDENTIFICATION D'AMIANTE SUR UN PRELEVEMENT DE MATERIAU

Ce rapport d'essai ne concerne que les échantillons soumis à l'analyse.

Client :

EXPERT HABITAT & INDUSTRIE INGENIERIE (COMPTE
MATERIAUX)
21 route d'Albert
62450 AVESNES LES BAPAUME

Prélèvement :

Commande ITGA : IT0717-66930
Echantillon ITGA : IT071707-20771
Reçu au laboratoire le : 07/07/2017

Réf. Client :

Commande	13LD10503
Dossier client	13LD10503 - 29 AVENUE ANTOINE DE ST EXUPERY - APT 3 77000 MELUN
Echantillon	13LD10503P008 / LOGEMENTS COLLECTIFS - Plafonds - Ensemble des pièces sèches - Enduit Peinture / Séjour Plafond Enduit béton
Description ITGA	Enduit plâtreux blanc en vrac / Peinture

Préparation :

Effectuée de façon à être représentative de l'échantillon

- pour une analyse au Microscope Electronique à Transmission Analytique (META) : broyage mécanique, récupération de poussières sur grille de microscope électronique (méthode interne IT 085 ou IT 286)

Technique Analytique :

- Microscope Electronique à Transmission Analytique (parties pertinentes de la norme NF X 43-050)

Résultat :

Fraction Analysée	Technique analytique et date d'analyse	Résultat	Type d'amiante	Nb de préparations
▶ Enduit plâtreux blanc en vrac + peinture non séparable	META le 17/07/2017	Amiante non détecté	---	1

Validé par : Benjamin LOUVET - Analyste

La reproduction de ce rapport d'essai n'est autorisée que sous sa forme intégrale : ce rapport ne doit pas être reproduit partiellement sans l'approbation du laboratoire.
Sauf demande particulière et écrite du client, les échantillons sont conservés pendant 6 mois et les rapports pendant 2 ans.

DTA 164 rev 12

Page 1 / 1



Parc Edonia - Bât. R - Rue de la Terre Adélie - CS n° 66862
35768 SAINT-GREGOIRE CEDEX
Tél : 02.99.35.41.41
Fax : 02.99.35.41.42
www.itga.fr



L'accréditation du COFRAC atteste de la compétence des laboratoires pour les seuls essais couverts par l'accréditation qui sont identifiés par le symbole :

RAPPORT D'ESSAI N° IT071707-20772 EN DATE DU 17/07/2017
RECHERCHE ET IDENTIFICATION D'AMIANTE SUR UN PRELEVEMENT DE MATERIAU

Ce rapport d'essai ne concerne que les échantillons soumis à l'analyse.

Client :

EXPERT HABITAT & INDUSTRIE INGENIERIE (COMPTE
MATERIAUX)
21 route d'Albert
62450 AVESNES LES BAPAUME

Prélèvement :

Commande ITGA : IT0717-66930
Echantillon ITGA : IT071707-20772
Reçu au laboratoire le : 07/07/2017

Réf. Client :

Commande	13LD10503
Dossier client	13LD10503 - 29 AVENUE ANTOINE DE ST EXUPERY - APT 3 77000 MELUN
Echantillon	13LD10503P009 / LOGEMENTS COLLECTIFS - Murs - Ensemble des pièces humides - Enduit Peinture / Cuisine Mur B Calicot
Description ITGA	Enduit plâtreux blanc en vrac / Peintures multiples / Carton / Toile fibreuse blanche

Préparation :

Effectuée de façon à être représentative de l'échantillon

- pour une analyse au Microscope Electronique à Transmission Analytique (META) : broyage mécanique, récupération de poussières sur grille de microscope électronique (méthode interne IT 085 ou IT 286)

Technique Analytique :

- Microscope Electronique à Transmission Analytique (parties pertinentes de la norme NF X 43-050)

Résultat :

Fraction Analysée	Technique analytique et date d'analyse	Résultat	Type d'amiante	Nb de préparations
▶ Enduit plâtreux blanc en vrac + peintures multiples non séparable + carton non séparable + toile fibreuse blanche non séparable	META le 17/07/2017	Amiante non détecté	---	1

Validé par : Benjamin LOUVET - Analyste

La reproduction de ce rapport d'essai n'est autorisée que sous sa forme intégrale ; ce rapport ne doit pas être reproduit partiellement sans l'approbation du laboratoire.
Sauf demande particulière et écrite du client, les échantillons sont conservés pendant 6 mois et les rapports pendant 2 ans.

DTA 164 rev 12

Page 1 / 1



Parc Edonia - Bât. R - Rue de la Terre Adélie - CS n° 66862
35768 SAINT-GREGOIRE CEDEX
Tél : 02.99.35.41.41
Fax : 02.99.35.41.42
www.itga.fr



L'accréditation du COFRAC atteste de la compétence des laboratoires pour les seuls essais couverts par l'accréditation qui sont identifiés par le symbole :

RAPPORT D'ESSAI N° IT071707-20773 EN DATE DU 17/07/2017
RECHERCHE ET IDENTIFICATION D'AMIANTE SUR UN PRELEVEMENT DE MATERIAU

Ce rapport d'essai ne concerne que les échantillons soumis à l'analyse.

Client :

EXPERT HABITAT & INDUSTRIE INGENIERIE (COMPTE
MATERIAUX)
21 route d'Albert
62450 AVESNES LES BAPAUME

Prélèvement :

Commande ITGA : IT0717-66930
Echantillon ITGA : IT071707-20773
Reçu au laboratoire le : 07/07/2017

Réf. Client :

Commande	13LD10503
Dossier client	13LD10503 - 29 AVENUE ANTOINE DE ST EXUPERY - APT 3 77000 MELUN
Echantillon	13LD10503P010 / LOGEMENTS COLLECTIFS - Murs - Ensemble des pièces humides - Enduit Peinture / Cuisine Mur C Enduit plaque de plâtre
Description ITGA	Enduit plâtreux blanc en vrac / Peintures multiples / Carton / Toile fibreuse blanche en faible quantité

Préparation :

Effectuée de façon à être représentative de l'échantillon

- pour une analyse au Microscope Electronique à Transmission Analytique (META) : broyage mécanique, récupération de poussières sur grille de microscope électronique (méthode interne IT 085 ou IT 286)

Technique Analytique :

- Microscope Electronique à Transmission Analytique (parties pertinentes de la norme NF X 43-050)

Résultat :

Fraction Analysée	Technique analytique et date d'analyse	Résultat	Type d'amiante	Nb de préparations
▶ Enduit plâtreux blanc en vrac + peintures multiples non séparable + carton non séparable + toile fibreuse blanche en faible quantité non séparable	META le 17/07/2017	Amiante non détecté	---	1

Validé par : Benjamin LOUVET - Analyste

La reproduction de ce rapport d'essai n'est autorisée que sous sa forme intégrale ; ce rapport ne doit pas être reproduit partiellement sans l'approbation du laboratoire.
Sauf demande particulière et écrite du client, les échantillons sont conservés pendant 6 mois et les rapports pendant 2 ans.

DTA 164 rev 12

Page 1 / 1



Parc Edonia - Bât. R - Rue de la Terre Adélie - CS n° 66862
 35768 SAINT-GREGOIRE CEDEX
 Tél : 02.99.35.41.41
 Fax : 02.99.35.41.42
 www.itga.fr



L'accréditation du COFRAC atteste de la compétence des laboratoires pour les seuls essais couverts par l'accréditation qui sont identifiés par le symbole :

RAPPORT D'ESSAI N° IT071707-20774 EN DATE DU 17/07/2017
RECHERCHE ET IDENTIFICATION D'AMIANTE SUR UN PRELEVEMENT DE MATERIAU

Ce rapport d'essai ne concerne que les échantillons soumis à l'analyse.

Client :

EXPERT HABITAT & INDUSTRIE INGENIERIE (COMPTE
 MATERIAUX)
 21 route d'Albert
 62450 AVESNES LES BAPAUME

Prélèvement :

Commande ITGA : IT0717-66930
 Echantillon ITGA : IT071707-20774
 Reçu au laboratoire le : 07/07/2017

Réf. Client :

Commande	13LD10503
Dossier client	13LD10503 - 29 AVENUE ANTOINE DE ST EXUPERY - APT 3 77000 MELUN
Echantillon	13LD10503P011 / LOGEMENTS COLLECTIFS - Murs - Ensemble des pièces humides - Enduit Peinture / WC Mur B Enduit béton
Description ITGA	Enduit plâtreux blanc en vrac / Peintures multiples

Préparation :

Effectuée de façon à être représentative de l'échantillon

- pour une analyse au Microscope Electronique à Transmission Analytique (META) : broyage mécanique, récupération de poussières sur grille de microscope électronique (méthode interne IT 085 ou IT 286)

Technique Analytique :

- Microscope Electronique à Transmission Analytique (parties pertinentes de la norme NF X 43-050)

Résultat :

Fraction Analysée	Technique analytique et date d'analyse	Résultat	Type d'amiante	Nb de préparations
▶ Enduit plâtreux blanc en vrac + peintures multiples non séparable	META le 17/07/2017	Amiante non détecté	---	1

Validé par : Benjamin LOUVET - Analyste



La reproduction de ce rapport d'essai n'est autorisée que sous sa forme intégrale ; ce rapport ne doit pas être reproduit partiellement sans l'approbation du laboratoire.
 Sauf demande particulière et écrite du client, les échantillons sont conservés pendant 6 mois et les rapports pendant 2 ans.

DTA 164 rev 12

Page 1 / 1



Parc Edonia - Bât. R - Rue de la Terre Adélie - CS n° 66862
 35768 SAINT-GREGOIRE CEDEX
 Tél : 02.99.35.41.41
 Fax : 02.99.35.41.42
 www.itga.fr



L'accréditation du COFRAC atteste de la compétence des laboratoires pour les seuls essais couverts par l'accréditation qui sont identifiés par le symbole :

RAPPORT D'ESSAI N° IT071707-20775 EN DATE DU 17/07/2017
RECHERCHE ET IDENTIFICATION D'AMIANTE SUR UN PRELEVEMENT DE MATERIAU

Ce rapport d'essai ne concerne que les échantillons soumis à l'analyse.

Client :

EXPERT HABITAT & INDUSTRIE INGENIERIE (COMPTE
 MATERIAUX)
 21 route d'Albert
 62450 AVESNES LES BAPAUME

Prélèvement :

Commande ITGA : IT0717-66930
 Echantillon ITGA : IT071707-20775
 Reçu au laboratoire le : 07/07/2017

Réf. Client :

Commande	13LD10503
Dossier client	13LD10503 - 29 AVENUE ANTOINE DE ST EXUPERY - APT 3 77000 MELUN
Echantillon	13LD10503P012 / LOGEMENTS COLLECTIFS - Plafonds - Ensemble des pièces humides - Enduit Peinture / Salle de bains Plafonds Enduit béton
Description ITGA	Enduit plâtreux blanc en vrac / Peintures multiples

Préparation :

Effectuée de façon à être représentative de l'échantillon

- pour une analyse au Microscope Electronique à Transmission Analytique (META) : broyage mécanique, récupération de poussières sur grille de microscope électronique (méthode interne IT 085 ou IT 286)

Technique Analytique :

- Microscope Electronique à Transmission Analytique (parties pertinentes de la norme NF X 43-050)

Résultat :

Fraction Analysée	Technique analytique et date d'analyse	Résultat	Type d'amiante	Nb de préparations
▶ Enduit plâtreux blanc en vrac + peintures multiples non séparable	META le 17/07/2017	Amiante non détecté	---	1

Validé par : Benjamin LOUVET - Analyste



La reproduction de ce rapport d'essai n'est autorisée que sous sa forme intégrale : ce rapport ne doit pas être reproduit partiellement sans l'approbation du laboratoire.
 Sauf demande particulière et écrite du client, les échantillons sont conservés pendant 6 mois et les rapports pendant 2 ans.

DTA 164 rev 12

Page 1 / 1

ATTESTATION(S)



ALLIANZ IARD
Direction Opérations Entreprises
Case courrier 8 10 33
5C Esplanade Charles de Gaulle
33081 BORDEAUX CEDEX

ALLIANZ RESPONSABILITE CIVILE DES ENTREPRISES DE SERVICE

La société ALLIANZ IARD certifie que :

EXPERT HABITAT INGENIERIE
21 ROUTE D ALBERT
62450 AVESNES LES BAPAUME

Est titulaire d'une police d'assurance Responsabilité civile Activités de services N°55897385 qui a pris effet le 01/01/2017.

Ce contrat, a pour objet de :

- Satisfaire aux obligations édictées par l'ordonnance n°2005 - 655 du 8 juin 2005 et son décret d'application n°2006 - 1114 du 5 septembre 2006, codifié aux articles R212-4 et L271-4 à L271-6 du code de la construction et de l'habitation, ainsi que ses textes subséquents ;
- Garantir l'assuré contre les conséquences pécuniaires de la responsabilité civile qu'il peut encourir à l'égard des tiers du fait de ses activités professionnelles déclarées aux Dispositions Particulières à savoir :
 - Le constat des Risques d'exposition au plomb
 - Diagnostic Performance Energétique (DPE)
 - Repérage d'amiante avant transaction, contrôle périodique amiante
 - Repérage d'amiante avant / après travaux et démolition
 - Dossier technique amiante
 - Repérage d'amiante sur surfaces bitumées ou enrobées
 - Diagnostic amiante parties privatives
 - Repérage de plomb avant / après travaux et démolition
 - Présence de termites et autres insectes xylophages

Le montant de la garantie Responsabilité Civile Professionnelle est de 1 300 000,00 € par sinistre et 1 500 000,00 € par année.

Le présent document, établi par ALLIANZ, est valable jusqu'au 31/12/2017 sous réserve du paiement des cotisations. Il a pour objet d'attester l'existence d'un contrat. Il ne constitue toutefois pas une présomption d'application des garanties et ne peut engager ALLIANZ au-delà des clauses, conditions et limites du contrat auquel il se réfère. Les exceptions de garantie opposables au souscripteur le sont également aux bénéficiaires de l'indemnité (résiliation, nullité, règle proportionnelle, exclusions, déchéances, ...).

Toute adjonction autre que le cachet et la signature du représentant de la Société est réputée non écrite.

Fait à Bordeaux, le 19/12/2016

Pour la compagnie

Allianz IARD
Direction Opérations Entreprises
5C Esplanade Charles de Gaulle
33081 BORDEAUX CEDEX

CERTIFICAT DE QUALIFICATION



Certificat de compétences Diagnosticqueur Immobilier

N° CPDI 3541 Version 003

Je soussigné, Philippe TROYAUX, Directeur Général d'I.Cert, atteste que :

Monsieur BRUNOT Tristan

Est certifié(e) selon le référentiel I.Cert dénommé CPE DI DR 01, dispositif de certification de personnes réalisant des diagnostics immobiliers pour les missions suivantes :

Amiante	Repérage et diagnostic amiante dans les immeubles bâtis Date d'effet : 06/08/2015 - Date d'expiration : 05/08/2020
Plomb	Plomb : Constat du risque d'exposition au plomb Date d'effet : 02/03/2016 - Date d'expiration : 01/03/2021
Termites	Etat relatif à la présence de termites dans le bâtiment - France métropolitaine Date d'effet : 20/07/2016 - Date d'expiration : 19/07/2021

En foi de quoi ce certificat est délivré, pour valoir et servir ce que de droit.
Edité à Saint-Grégoire, le 20/09/2016.

Arrêté du 6 avril 2007 définissant les critères de certification des compétences des personnes physiques réalisant l'état de l'installation intérieure de gaz modifié par les arrêtés du 15/12/2009 et du 15/12/2011. Arrêté du 16 octobre 2006 définissant les critères de certification des compétences des personnes physiques réalisant le diagnostic de performance énergétique modifié par les arrêtés du 08/12/2009 et du 13/12/2011. Arrêté du 30 octobre 2006 définissant les critères de certification des compétences des personnes physiques réalisant l'état relatif à la présence de termites dans le bâtiment modifié par les arrêtés du 14/12/2005 et du 01/12/2011 et du 14/02/2012. Arrêté du 21 novembre 2006 définissant les critères de certification des compétences des personnes physiques opérateurs de repérage et de diagnostic amiante dans les immeubles bâtis. Arrêté du 21 novembre 2006 définissant les critères de certification des compétences des personnes physiques opérateurs des contrats de risque d'exposition au plomb ou agréés pour réaliser des diagnostics plomb dans les immeubles d'habitation modifié par l'arrêté du 03/12/2011. Arrêté du 6 juillet 2008 définissant les critères de certification des compétences des personnes physiques réalisant l'état de l'installation intérieure d'électricité modifié par les arrêtés du 10/12/2009 et du 02/12/2011.

I.Cert
Institut de Certification
Certification de personnes
Diagnosticqueur
Portée disponible sur www.icert.fr



Parc EDONIA - Bâtiment G - Rue de la Terre Victoria - 35760 Saint-Grégoire

CPEDI FR11 rév 11